

# BED BUGS

## A PUBLIC HEALTH PEST



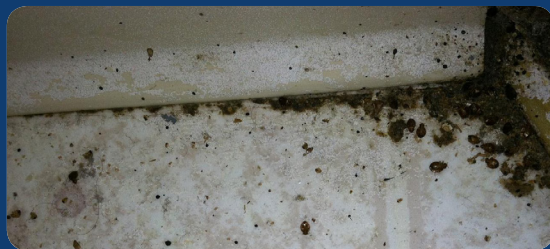
**BED BUGS AFTER A BLOOD MEAL**  
**CHINCHES DE CAMA DESPUES DE ALMENTARSE CON SANGRE**



**FECES AND BLOOD MARKS**  
**EXCREMENTOS RASTROS DE SANGRE**



**BEGINNING STAGES OF A BED BUGS INFESTATION**  
**PRIMERAS ETAPAS UNA INFESTACION DE CAMA**



**A SEVERE INFESTATION**  
**UNA INFESTACION GRAVE**

### **BED BUG SIGNS TO LOOK FOR**

- Blood Marks, Dark Fecal Spots, Eggs, And Eggs Shell Casings
- Bedbugs prefer to cluster together.
- Early detection is important.

### **POPULAR LOCATIONS**

Around beds, including mattresses, bed frames & bed clothes

### **BED BUGS ARE BAD FOR BUSINESS**

Although they don't spread disease, they do cause embarrassment about the stigma associated with an infestation.

### **WHO DO YOU CONTACT IF YOU DISCOVER BED BUGS?**

Supervisor or manager and pest management professional.

### **SENALES QUE REBELAN LA PRESENCIA DE LAS CHINCHES DE CAMA**

- Restros de sangre, resos fecales oscuros, huevos y cascarones de huevos.
- Las chinches de cama viven en grupos.
- Es importante la deteccion temprana.

### **UBICACIONES MAS FRECUENTES**

En camas, incluso oolchones, ropa de cama y marcos de las camas.

### **LAS CHINCHES DE CAMA PERJUSICAN A SU ESTABLECIMIENTO**

A pesar de que no transmiten enfermedades, provocan verguenza a cause del "stigma" relacionado con tener una infestacion.

### **A QUIEN CONTACTAR SI DESCUBRE LA PRESENCIA DE CHINCHES DE CAMA**

Al supervisor o al gerente y el profesional de eliminacion de plagas.



**CONTACT US TODAY!**

**1 (866) 674-7779 • WWW.PROCHEMPROACTIVE.COM**

